

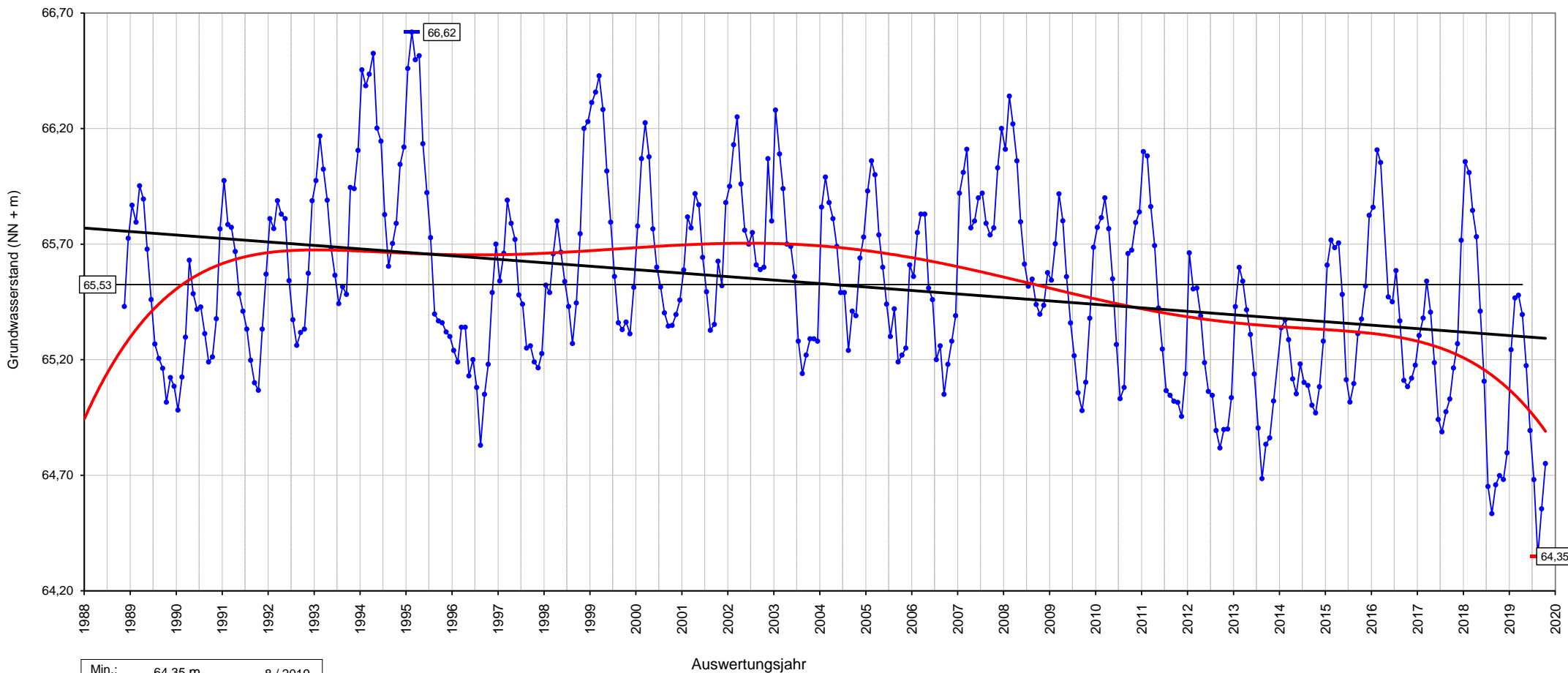


Betriebsstelle
Cloppenburg

Glandorf
5-L 276A

Mst.-ID: 9700091
RW: 430064
HW: 5772448

Grundwasserstände 11 / 1988 - 10 / 2019
Bezug: (NN + m) **Monatsmittelwerte**



Min.:	64,35 m	8 / 2019
Max.:	66,62 m	2 / 1995
Mittel:	65,53 m	

● Bemerkung ● Grundwasserstand — Mittelwert - Min. - Max. — Poly. (Grundwasserstand) — Linear (Grundwasserstand)